



DL2000 DNA Marker

1. 产品介绍

1.1 产品说明

DL2000 DNA Marker 由 6 条带组成, 分别为 100、250、500、750、1,000、2,000bp 组成, 适合 100bp 到 2,000 bp 的 PCR 产物或 DNA 片段的琼脂糖凝胶电泳。其中 500 bp 是指示带, 显示亮带, 条带浓度约为 100 ng/5 μ l, 其余条带浓度均约为 50 ng/5 μ l。

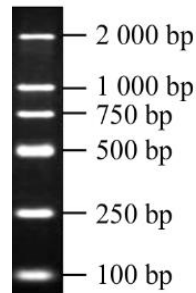


图 1. DL2000 DNA Marker 条带示意图

1.2 储存缓冲液

1X Loading Buffer: 10 mM Tris-HCl (pH7.6), 1 mM EDTA, 0.005%溴酚蓝, 10%甘油

1.3 保存条件

4 $^{\circ}$ C (长期保存请置于-20 $^{\circ}$ C)。

1.4 推荐上样量

每孔 3-5 μ l

2. 使用方法

2.1 电泳条件

1.5%琼脂糖, 上样量 5 μ l, 胶孔宽度为 6 mm, 电泳缓冲液 1X TBE, 15 V/cm。

2.2 注意事项

- DL2000 DNA Marker 为已含有 1X Loading Buffer 的 DNA 溶液, 电泳时可以直接上样。
- 使用前不能用高温加热。
- 琼脂糖的纯度会影响 DNA 条带的清晰度, 建议使用质量好的琼脂糖, 推荐使用胶浓度为 1.0-2.0%。

3. 订购信息

名称	货号	规格
DL2000 DNA Marker	SDM101	500 μ l
	SDM102	200 ml

