



Anti-His Antibody

产品信息

产品介绍: His 标签是一种分子量很小的标签, 通常由 6-8 个组氨酸 (His) 组成。His 标签是蛋白纯化和检测的常用标签之一, 由于其分子量小, 融合至目的蛋白后对蛋白的结构和特性几乎没有影响。抗 His 标签的抗体能对 His 标签融合蛋白进行准确的检测、定位和纯化, 从而为广大科研者提供便利。

抗体来源: 小鼠

交叉反应: His 标签融合蛋白

克隆类型: 单克隆抗体

亚型: IgG1

来源: 重组抗体

纯化方式: rProtein A 亲和纯化

产品纯度: ≥95%, SDS-PAGE 检测

储存缓冲液: 1×PBS (pH7.4) 0.02%叠氮钠, 50%甘油

储存条件: 干冰运输, -20℃可保存一年, 避免反复冻融

产品应用

浓度: 1.0 mg/ml

WB=1/2000-1/10000

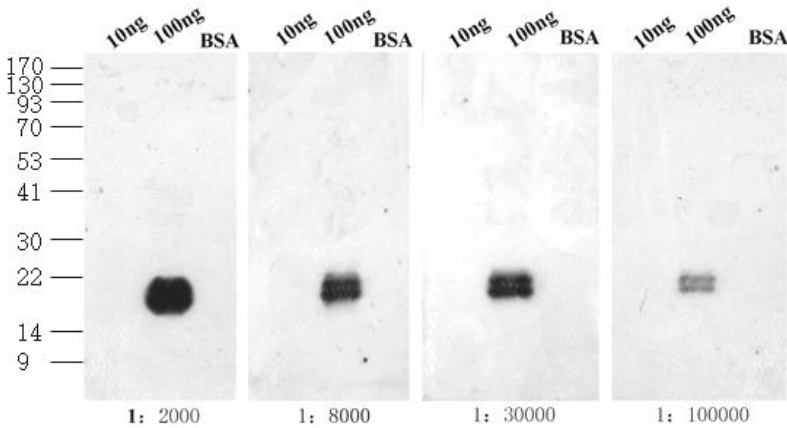
ELISA=1/5000-1/15000

IP=2 μg-8 μg

IF=1/200

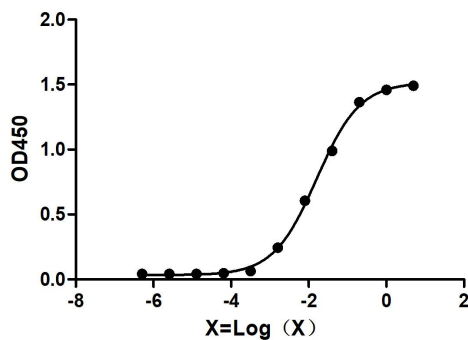
数据展示

WB 数据:



- 1) 样品信息: His 标签融合蛋白
- 2) 蛋白上样量: 10 ng (未见信号)
100 ng (信号较强)
- 3) 蛋白大小: 预测大小: 19.4 KDa
实际大小: ≈20 KDa
- 4) 二抗信息: 羊抗小鼠
IgG(H+L)-HRP 1/10000

ELISA 数据:

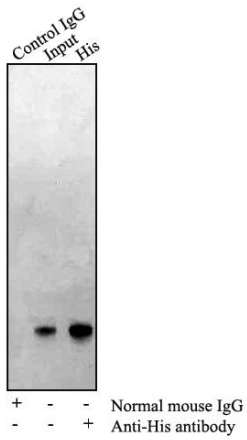


- 1) 样品信息: His 标签融合蛋白
- 2) 包被浓度: 0.5 μg/ml
- 3) X 轴: 抗体浓度 (μg/ml) 的对数



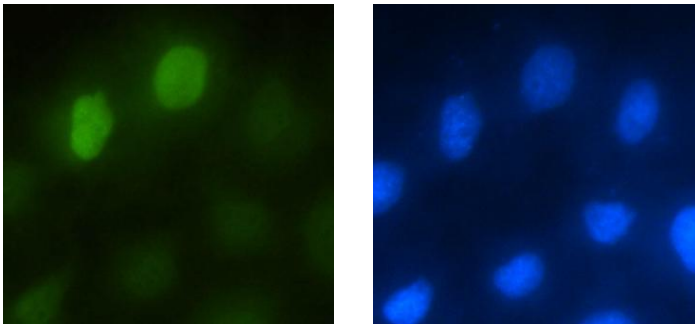


IP 数据:



- 1) 样品信息: 200ug 293 细胞上清
- 2) Beads: rProtein A Magarose Beads

IF 数据:



- 1) 样品信息: HeLa 细胞
- 2) 质粒: His 标签融合蛋白主要分布于细胞核

产品规格

产品名称	货号	规格
Anti-His Antibody	SLAB2801	100 µg
	SLAB2802	0.5 mg
	SLAB2803	1 mg





Anti-c-Myc Antibody

产品信息

产品介绍: c-Myc 蛋白含有 bHLH 结构域, 该蛋白在正常机体发育和肿瘤发生过程中起着非常重要的作用, c-Myc 是一个重要的转录因子, 其异常表达能促进多种癌症的发生和发展。将人 p62 c-Myc 蛋白的 410-419 这段氨基酸序列 (EQKLISEEDL) 融合至目的蛋白的 N 端或者是 C 端, 可以对目的蛋白进行准确的检测、定位和纯化。

抗体来源: 小鼠

交叉反应: c-Myc 标签融合蛋白

克隆类型: 单克隆抗体

亚型: IgG2A

来源: 重组抗体

纯化方式: rProtein A 亲和纯化

产品纯度: ≥95%, SDS-PAGE 检测

储存缓冲液: 1×PBS (pH7.4), 0.02%叠氮钠, 50%甘油

储存条件: 干冰运输, -20℃可保存一年, 避免反复冻融

产品应用

浓度: 0.5 mg/ml

WB=1/2000-1/30000

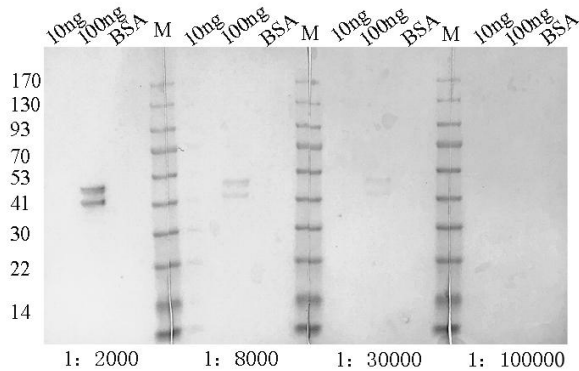
ELISA=1/5000-1/15000

IP=0.5 μg-4 μg

IF=1/200

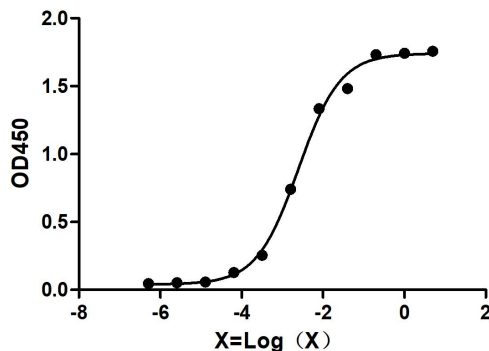
数据展示

WB 数据:



- 1) 样品信息: c-Myc 标签融合蛋白
- 2) 蛋白上样量: 10 ng (未见信号)
100 ng (信号较强)
- 3) 蛋白大小: 预测大小: 42 KDa
实际大小: ≈45 KDa
- 4) 二抗信息: 羊抗小鼠
IgG(H+L)-HRP 1/10000

ELISA 数据:

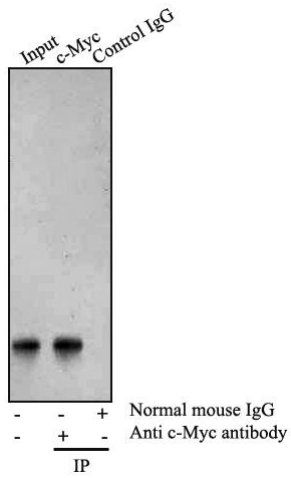


- 1) 样品信息: c-Myc 标签融合蛋白
- 2) 包被浓度: 0.5 μg/ml
- 3) X 轴: 抗体浓度 (μg/ml) 的对数



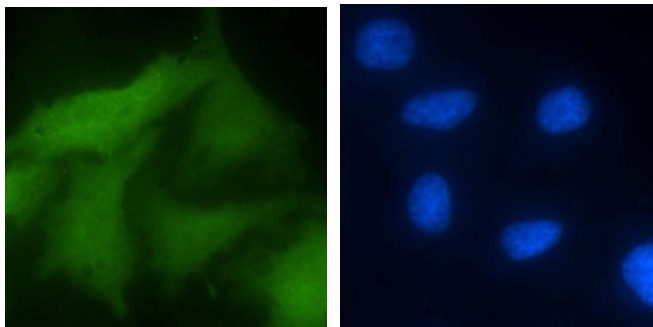


IP 数据:



- 1) 样品信息: 200 μg 293 细胞上清
- 2) Beads: rProtein A Magarose Beads

IF 数据:



- 1) 样品信息: HeLa 细胞
- 2) 质粒: c-Myc 标签融合蛋白细胞质和细胞核都有分布

产品规格

产品名称	货号	规格
Anti-c-Myc Antibody	SLAB2901	100 μg
	SLAB2902	0.5 mg
	SLAB2903	1 mg





Anti-GFP Antibody

产品信息

产品介绍: GFP 基因所产生的蛋白质, 在蓝色波长范围的光线激发下会发出绿色荧光。GFP 标签可融合于蛋白质的 C 端或 N 端, GFP 抗体不仅可以检测 GFP 或其适当的突变体 EGFP 等, 也可以检测其融合表达蛋白的表达、定位纯化, 该系统已广泛应用于各种细胞类型, 包括细菌、酵母和哺乳动物细胞等。

抗体来源: 小鼠

交叉反应: GFP、GFP 突变体及其融合蛋白, YFP 及其融合蛋白也有一些交叉

克隆类型: 单克隆抗体

亚型: IgG2A

来源: 重组抗体

纯化方式: rProtein A 亲和纯化

产品纯度: ≥95%, SDS-PAGE 检测

储存缓冲液: 1×PBS (pH7.4), 0.02%叠氮钠, 50%甘油

储存条件: 干冰运输, -20℃可保存一年, 避免反复冻融

产品应用

浓度: 0.5 mg/ml

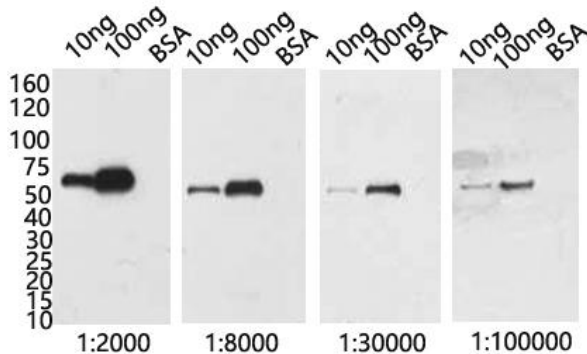
WB=1/2000-1/10000

ELISA=1/5000-1/30000

IF=1/200

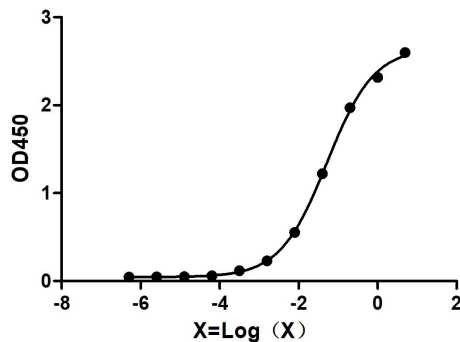
数据展示

WB 数据:



- 1) 样品信息: GFP 标签融合蛋白
- 2) 蛋白上样量: 10 ng、100 ng 均有信号
- 3) 蛋白大小: 预测大小: 62 KDa
实际大小: ≈60 KDa
- 4) 二抗信息: 羊抗小鼠
IgG(H+L)-HRP 1/10000

ELISA 数据:

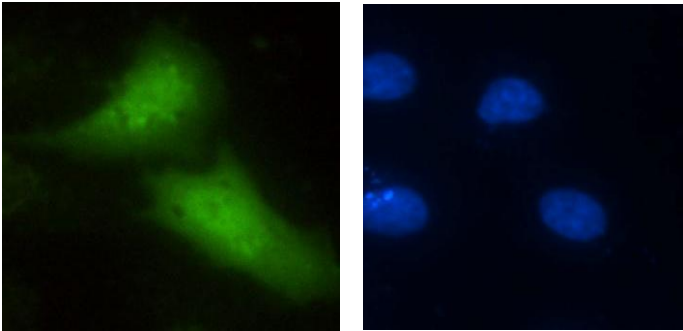


- 1) 样品信息: GFP 标签融合蛋白
- 2) 包被浓度: 0.5 μg/ml
- 3) X 轴: 抗体浓度 (μg/ml) 的对数





IF 数据:



1) 样品信息: HeLa 细胞

产品规格

产品名称	货号	规格
Anti-GFP Antibody	SLAB3001	100 μ g
	SLAB3002	0.5 mg
	SLAB3003	1 mg





Anti-HA Antibody

产品信息

产品介绍: HA 标签是人流感血凝素的第 98-106 氨基酸序列 YPYDVPDYA, 对外源靶蛋白的空间结构影响小, 容易构建成标签蛋白融合到蛋白 N 端或者 C 端, 因此常被用于重组蛋白的融合表达。Anti-HA Antibody 能够特异性识别 HA 标签, 从而用于融合蛋白的表达和定位检测。

抗体来源: 小鼠

交叉反应: HA 标签融合蛋白

克隆类型: 单克隆抗体

亚型: IgG2A

来源: 重组抗体

纯化方式: rProtein A 亲和纯化

产品纯度: ≥95%, SDS-PAGE 检测

储存缓冲液: 1×PBS (pH7.4), 0.02%叠氮钠, 50%甘油

储存条件: 干冰运输, -20℃可保存一年, 避免反复冻融

产品应用

浓度: 0.5 mg/ml

WB=1/2000-1/10000

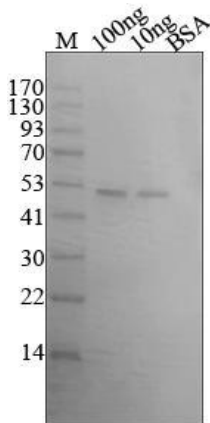
ELISA=1/5000-1/30000

IP=1/1000

IF=1/200

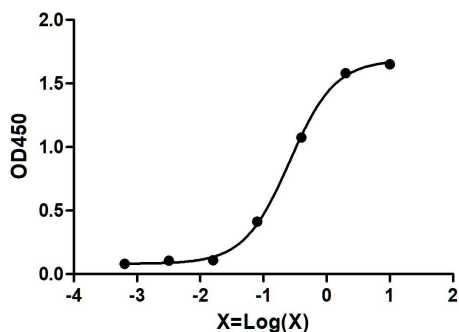
数据展示

WB 数据:



- 1) 样品信息: HA 标签融合蛋白
- 2) 蛋白上样量: 10 ng、100 ng 均有信号
- 3) 蛋白大小: 预测大小: 51 KDa
实际大小: ≈51 KDa
- 4) 二抗信息: 羊抗小鼠
IgG(H+L)-HRP 1/10000

ELISA 数据:

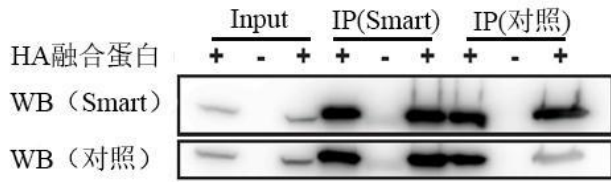


- 1) 样品信息: HA 标签融合蛋白
- 2) 包被浓度: 0.5 µg/ml
- 3) X 轴: 抗体浓度 (µg/ml) 的对数值



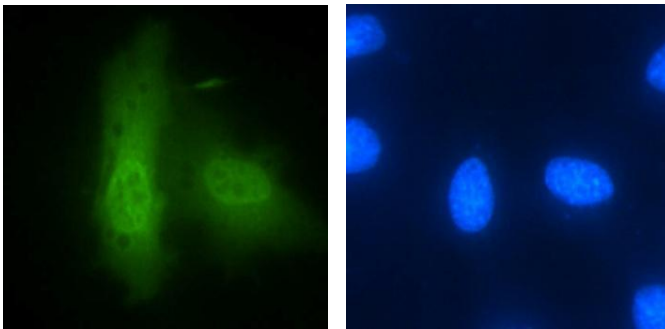


IP 数据:



- 1) 样品信息: 200 μg 293 细胞上清
- 2) 对照组: 国外知名抗体公司

IF 数据:



- 1) 样品信息: HeLa 细胞

产品规格

产品名称	货号	规格
Anti-HA Antibody	SLAB0201	100 μg
	SLAB0202	1 mg





Anti-DYKDDDDK Antibody

产品信息

产品介绍: DYKDDDDK (Flag) 标签是由 8 个氨基酸组成的短肽, 亲水性强, 不会占据其他表位与结合域, 因此更易与抗体结合, Anti-DYKDDDDK Antibody 为小鼠 IgG2B 重组单克隆抗体, 能特异性识别融合蛋白 N 端、C 端的 DYKDDDDK 标签, 广泛用于融合蛋白的纯化、检测和鉴定。

抗体来源: 小鼠

交叉反应: DYKDDDDK 标签融合蛋白

克隆类型: 单克隆抗体

亚型: IgG2B

来源: 重组抗体

纯化方式: rProtein A 亲和纯化

产品纯度: ≥95%, SDS-PAGE 检测

储存缓冲液: 1×PBS (pH7.4), 0.02%叠氮钠, 50%甘油

储存条件: 干冰运输, -20℃可保存一年, 避免反复冻融

产品应用

浓度: 0.5 mg/ml

WB=1/2000-1/10000

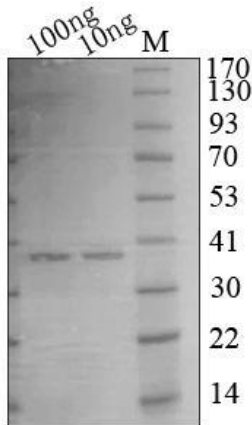
ELISA=1/5000-1/30000

IP=1/1000

IF=1/200

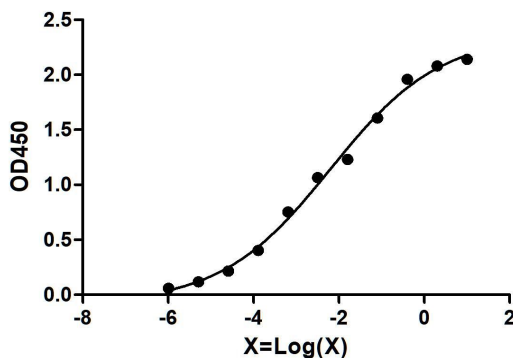
数据展示

WB 数据:



- 1) 样品信息: DYKDDDDK 标签融合蛋白
- 2) 蛋白上样量: 10 ng、100 ng 均有信号
- 3) 蛋白大小: 预测大小: 40 KDa
实际大小: ≈40 KDa
- 4) 二抗信息: 羊抗小鼠 IgG(H+L)-HRP
1/10000

ELISA 数据:

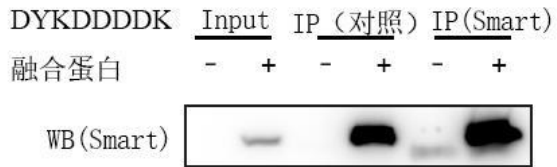


- 1) 样品信息: DYKDDDDK 标签融合蛋白
- 2) 包被浓度: 0.5 µg/ml
- 3) X 轴: 抗体浓度 (µg/ml) 的对数值



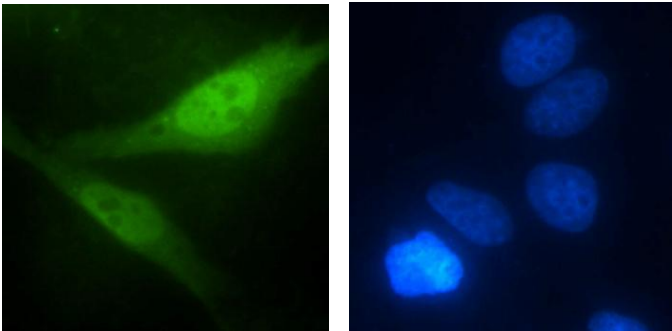


IP 数据:



- 1) 样品信息: 200 μg 293 细胞上清
- 2) 对照组: 国外知名抗体公司

IF 数据:



- 1) 样品信息: HeLa 细胞

产品规格

产品名称	货号	规格
Anti-DYKDDDDK Antibody	SLAB0101	100 μg
	SLAB0102	1 mg

